



WWW.THEATREDUPHARE.FR

**SOUTIENS**  
CENTRE JEAN VILLAR  
THEATRE DU PAYS DE MAINE  
THEATRE TOU  
VILLE DE MOLLAY  
VILLE DE LORIENT  
FESTIVAL A PAS CONTES (GARDON)  
FESTIVAL PETITS ET GRANDS (MAINES)  
**AIDE A LA PRODUCTION**  
DU CONSEIL DEPARTEMENTAL DU VAL-DE-MARNE  
AIDE A ARCADE ILE-DE-FRANCE-DISPOSITIF  
(DIRECTION 6<sup>ME</sup> DE LA CREATION ARTISTIQUE)  
AU TITRE DU COMPAGNAGE AUTEURS

**PRODUCTION**  
THEATRE DU PHARE-OLIVIER LETELLIER  
LE THEATRE DU PHARE EST CONVENTIONNE  
PAR LA DRAC ILE-DE-FRANCE  
ET SOUTIENS AU FONCTIONNEMENT  
PAR LE CONSEIL DEPARTEMENTAL  
DU VAL-DE-MARNE  
**COPRODUCTIONS**  
THEATRE NATIONAL DE CHARENTAIS  
LE STRAPONTEIN (FONTAINE)  
THEATRE DE CHEVILLY-LARUE

MISE EN SCENE  
**OLIVIER  
LETELLIER**  
TEXTE  
**MAGALI  
MOUGEL**  
AVEC  
**MAIA  
LE FOURN**

CREATION THEATRALE PHOTO  
THEATRE DU PHARE  
WWW.LEGARDON.COM  
MEDIAS  
LICENCES  
21/07/2016

# JE NE VEUX PLUS

ASSISTANT  
**CÉCILE NOUVET**  
**JÉRÔME FAUVEL**  
ASSISTANT MARIONNETTE  
**SIMON DELATTRE**  
LUMIÈRES  
**SÉBASTIEN REVEL**  
SON  
**ARNAUD VÉRON**  
SCÉNOGRAPHIE  
**AMANDINE LIVET**  
COSTUMES  
**SARAH DIEHL**  
CONCEPTION  
**MARIONNETTE**  
**AMÉLIE CHAPUIS**  
RÉGIE  
**COLAS  
REYDELLET**

# théâtre du phare

3

distribution / le spectacle

5

Un projet « laboratoire »

7

l'équipe

8

le Phare – projets en cours

9

contacts et partenaires

## théâtre de récit et marionnette

à partir de 12 ans (5<sup>ème</sup>) / durée 50 mn / petit format tréteaux

dans le cadre du projet « écritures de plateau à destination des publics jeunes »

### distribution

texte Magali Mougel  
mise en scène Olivier Letellier  
interprétation Maia Le Fourn  
assistanat Jérôme Fauvel et Cécile Mouvet  
assistanat marionnette Simon Delattre  
création lumière Sébastien Revel  
création sonore Arnaud Véron  
scénographie Amandine Livet  
création costume Sarah Diehl

### le spectacle

Dans un espace de 4m<sup>2</sup>, la comédienne s'accompagne d'une marionnette en bois pour nous conter son histoire. Ce dispositif peut intégrer tout lieu de vie susceptible d'offrir un rapport d'intimité entre le personnage et ses spectateurs, dans un principe de petite jauge.

Brésil, 1985. Dans le car qui la ramène au couvent de Manaus, après avoir retrouvé pour un moment sa maison d'enfance, Sœur Maria Luz se souvient, et nous raconte : Luz derrière Maria, la femme et la petite fille derrière la religieuse. Elle nous emmène au creux de ses mots, jusque dans son passé, à la découverte de ses souvenirs et à la reconquête d'elle-même. Nous voilà sur le seuil de sa maison, guidés dans ce voyage mémoriel par un objet souvenir, qui semblait nous attendre autant qu'elle : un petit pantin de bois, offert par son père lorsqu'elle était enfant. Portée par la voix des souvenirs, celle aimante de son père, celle effrontée de son amie Rosa, Luz redécouvre son histoire. Dans ces lieux de mémoires et d'enfances sommeille un secret...

« Vous descendez où ? ». Une simple question bouleverse parfois le trajet d'une vie. Ce que Maria Luz découvre de son passé va changer sa manière d'exister, la place qu'elle s'était attribuée dans le monde. Elle s'interroge et nous questionne avec elle : que faire de notre regard ? Peut-on décider de celui que l'on porte sur son histoire, sur sa famille, sur soi et sur le monde ? Peut-on l'appivoiser, pour décider de notre existence ?

Maria Luz est remontée dans ce car sans bagage, mais avec le poids du passé de son père, qu'elle ne peut porter, qu'elle ne veut pas porter et qu'elle nous livre. Parfois, dire, partager, c'est décider d'avancer.

« Je ne veux plus » se déroule dans un dispositif tri-frontal, dans un jeu de réverbération des regards entre les spectateurs et la comédienne.

Le spectacle, particulièrement adressé aux collégiens (à l'âge de la scission entre l'enfant et l'adulte en devenir), nous interroge sur l'héritage familial, sur notre capacité à exister au sein et en-dehors de la famille.



théâtre du phare

## vers de nouveaux processus d'écriture pour les jeunes publics : un projet « laboratoire »

Depuis sa toute première création, L'Homme de Fer, le Théâtre du Phare-Olivier Letellier développe une relation toujours plus étroite à l'écriture, aux textes et aux auteurs vivants.

En 2014, la compagnie a souhaité initier un grand projet « écritures de plateau à destination des publics jeunes » sur 3 ans, plaçant l'écriture au plateau et l'expérimentation collective au centre du processus de création.

### **Etape 1 : laboratoires – 2014**

Trois sessions de recherche d'une semaine, sur la thématique de l'Engagement, avec quatre auteurs et une équipe d'artistes interprètes. L'objectif de ces laboratoires : créer la rencontre entre théâtre de récit, écriture de plateau et adresse aux publics jeunes.

### **Etape 2 : trois solos autonomes - 2015-2016**

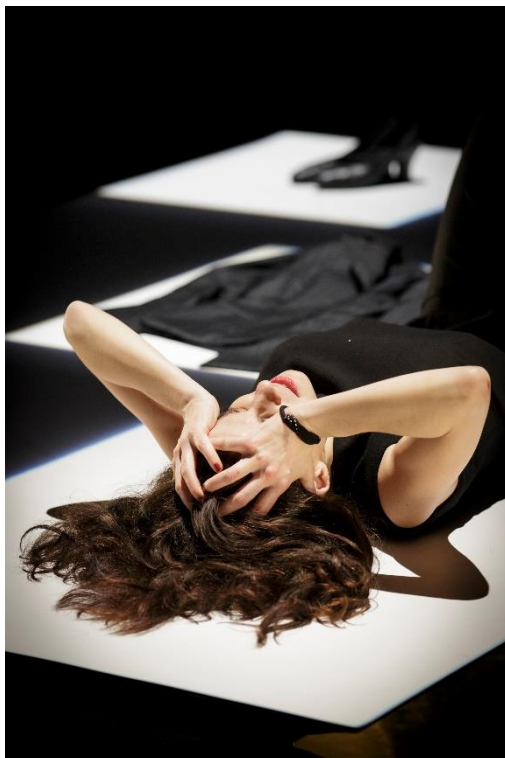
Les temps de travail collectif en laboratoire (2014) ont laissé émerger une histoire, à partir de laquelle nous avons monté en 2015-2016 trois solos, écrits par trois des auteurs, avec trois comédiennes du laboratoire, dans trois formats différents et pour trois âges de public (grands primaires, collégiens et lycéens) : MAINTENANT QUE JE SAIS / JE NE VEUX PLUS / ME TAIRE.

### **Etape 3 : création 2016-2017 – grande forme théâtre/cirque**

LA NUIT OU LE JOUR S'EST LEVE, pièce co-écrite par Sylvain Levey, Magali Mougel et Catherine Verlaquet, réunit deux comédiens et un circassien (roue Cyr), pour raconter l'histoire de Suzanne, genèse des laboratoires et des trois solos.



Maintenant que je sais



Me taire

théâtre du phare

## parcours

### OLIVIER LETELLIER / metteur en scène

Formé à l'école Jacques Lecoq, il se met en scène en 2004 dans son premier spectacle, L'Homme de fer.

Il crée et interprète en 2007 La Mort du roi Tsongor d'après le roman de Laurent Gaudé.

En 2009, il monte Oh Boy! et obtient le Molière du Spectacle Jeune Public 2010.

En Janvier 2011, il met en scène Venavi, de Rodrigue Norman, pour la biennale Odysées en Yvelines (Théâtre de Sartrouville), et crée la même année La Scaphandrière, écrit par Daniel Danis suite à leur rencontre.

En 2013 naît sa création Un Chien dans la tête, de Stéphane Jaubertie.

En 2014, il initie le projet « écritures de plateau à destination des publics jeunes », avec des laboratoires menés au Théâtre National de Chaillot, au Fracas-CDN de Montluçon et au Centre Jean Vilar de Champigny-sur-Marne.

Dans le cadre de ce grand projet, trois solos sont créés en 2015-2016 : "Maintenant que je sais" de Catherine Verlaquet, "Je ne veux plus" de Magali Mougel et "Me taire" de Sylvain Levey.

Sa dernière création, « La Nuit où le jour s'est levé », co-écrite au plateau par Sylvain Levey, Magali Mougel et Catherine Verlaquet, est présentée par le Théâtre National de Chaillot hors-les-murs au Théâtre des Abbesses en novembre 2016.

En juillet 2016, il met en scène l'opéra Kalila wa Dimna, de Moneim Adwan, une commande du Festival d'Aix-en-Provence.

En janvier 2017, il adaptera son spectacle Oh Boy! (toujours en tournée en France) pour la création d'une version anglophone à New-York.

Olivier Letellier est artiste associé au Théâtre National de Chaillot de septembre 2015 à juin 2017.

### MAGALI MOUGEL / auteure

Magali Mougel est auteure dramatique et rédactrice (Théâtre National de Strasbourg). Elle enseigne par ailleurs à l'Université de Strasbourg dans le département des Arts du spectacle, et accompagne dans leur parcours à l'occasion de séminaires de jeunes auteurs dans le cadre des formations dispensées à l'ENSATT à Lyon et à l'Institut Littéraire à Bienne (Suisse).

Depuis 2011, Magali Mougel est auteure associée aux Centres de Ressources des Écritures Contemporaines : Troisième Bureau à Grenoble.

Elle écrit et collabore régulièrement avec des compagnies et des théâtres avec toujours le souci de partir à la rencontre de nouveaux territoires dramatiques, géographiques, culturels.

Pour cette saison 2014-2015, elle est auteure associée au Au Fracas – CDN / Montluçon, à la Comédie de l'Est – CDN / Colmar dans le cadre de La Belle Saison, au Théâtre Exalté (Villeurbanne) – Cie Baptiste Guiton, à la Compagnie L'Astrolabe – Christophe Greilsammer (Strasbourg) et sera l'auteure accueillie en résidence d'écriture à la MC2 – Grenoble pour le premier semestre 2015.

Tous ces textes pour théâtre sont édités par les Editions Espaces 34 – Montpellier.

## le Théâtre du Phare

Le Théâtre du Phare porte les projets artistiques d'Olivier Letellier, croisant l'art du conte avec différentes disciplines (théâtre, théâtre d'objet, photographie, vidéo, création sonore, danse, cirque...), en direction de tous les publics. Chacun des projets d'Olivier Letellier cherche à mettre en lumière le cœur de ce que raconte l'histoire, avec simplicité et clarté, afin que les publics « jeunes » dans leur expérience de spectateurs puissent recevoir le spectacle et s'en nourrir à leur façon.

---

## projets en cours

### **La Nuit où le jour s'est levé** (Création 2016)

De Sylvain Levey, Magali Mougel et Catherine Verlaquet. Mise en scène Olivier Letellier. Avec Clément Bertani, Jérôme Fauvel et Théo Touvet.  
A partir de 9 ans.

### **Me taire** (Création 2016)

De Sylvain Levey. Mise en scène Olivier Letellier. Avec Olivia Dalric.  
A partir de 9 ans.

### **Maintenant que je sais** (Création 2015)

De Catherine Verlaquet. Mise en scène Olivier Letellier. Avec Jeanne Favre.  
A partir de 15 ans.

### **Je ne veux plus** (Création 2015)

De Magali Mougel. Mise en scène Olivier Letellier. Avec Maia Le Fourn.  
A partir de 12 ans.

### **Venavi** (Création 2011)

Commande de mise en scène du Théâtre de Sartrouville et des Yvelines – Centre Dramatique National, à l'occasion d'Odyssee en Yvelines 2011, sur une commande d'écriture à Rodrigue Y. Norman. Mise en scène Olivier Letellier. Avec Gaël Kamilindi.  
A partir de 7 ans.

### **Oh Boy !** (Création 2009 – Molière du Spectacle Jeune Public 2010)

D'après le roman de Marie-Aude Murail, adaptation Catherine Verlaquet. Avec en alternance Lionel Erdogan, Lionel Lingelser et Guillaume Fafiotte / Mise en scène Olivier Letellier.  
A partir de 9 ans.

### **L'Homme de fer** (Création 2004)

D'après un conte des Frères Grimm. Avec Olivier Letellier.  
A partir de 8 ans.



## contacts

Théâtre du Phare — Olivier Letellier  
11 rue Fénelon 75010 Paris  
[www.theatreduphare.fr](http://www.theatreduphare.fr)

### ADMINISTRATION / PRODUCTION

Olivier HEREDIA  
T > + 33 (0)786389533  
[olivier@theatreduphare.fr](mailto:olivier@theatreduphare.fr)

### DIFFUSION / PRODUCTION

Cindy VAILLANT  
T > + 33 (0)6 38 18 26 94  
[cindy@theatreduphare.fr](mailto:cindy@theatreduphare.fr)

### ORGANISATION DES TOURNEES

Manon MENAGE  
T > + 33 (0)6 89 64 25 32  
[tournees@theatreduphare.fr](mailto:tournees@theatreduphare.fr)

### ACTIONS CULTURELLES ET PROJETS DE TERRITOIRE

Camille LAOUENAN  
T > + 33 (0)6 60 68 12 24  
[camille@theatreduphare.fr](mailto:camille@theatreduphare.fr)

---

## partenaires

Théâtre National de Chaillot

Le Strapontin, Pont-Scorff

Théâtre de Chevilly-Larue

Centre Jean Vilar, Champigny-sur-Marne

Très Tôt Théâtre, Quimper

Arcadi Ile-de-France

Conseil général du Val-de-Marne

DGCA / Compagnonnage auteurs

Le Théâtre du Phare est conventionné par la Drac Ile-de-France au titre de compagnie à rayonnement national et international, et soutenu au fonctionnement par le Conseil général du Val-de-Marne